

GEMEINDE ADELSHOFEN



an der Romantischen Straße im Naturpark Frankenhöhe

mit den Gemeindeteilen Adelshofen, Gickelhausen, Haardt, Ruckertshofen
Großharbach, Neustett, Tauberscheckenbach, Tauberzell und den Mühlen
Karrenmühle, Salznernmühle, Uhlenmühle und Hautschenmühle

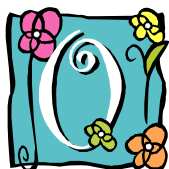
Bekanntmachungen in der Gemeinde Adelshofen Nr. 2019 – 01 - 2010
Gemeinde Adelshofen, Tel. 336 oder 588, Fax 659, D2 Nummer: 01728124175
<http://www.adelshofen.de> e-mail: gemeinde@adelshofen.de
Kein amtliches Bekanntmachungsorgan im Sinne der Bekanntmachungsverordnung



2010 - ZwanzigZehn

Der Verstand will frisch durchlüftet werden,
verstaubtes Denken löst sich langsam auf,
nur was hinein und was heraus?

ZwanzigZehn, wie wird's mir geh'n?



Letztes Jahr zwar manches Ziel erreicht,
doch manch' Gelegenheit blieb unerreicht,
unglaublich, wie schnell ein Jahr verstreicht.
ZwanzigZehn, wie wird's wohl geh'n?



Schöne Vorsätze sind längst schon ausgedacht,
neue Wünsche werden noch schnell eingeschoben
und all' die Schwächen rasch noch weggelacht.

ZwanzigZehn, wie wird's uns geh'n?



Was wird geschehen, was uns widerfahren,
was gewinnen wir und wen verlieren wir,
was erreichen wir, was lässt uns scheitern?

ZwanzigZehn, es wird schon geh'n!

Martin Gruber, Tauberzell

2.) Termine - Bürgerversammlungen 2010

Sonntag,	10.01.2010	Adelshofen	Gasthaus Gundel
Montag,	11.01.2010	Großharbach	Gasthaus Schmidt
Dienstag,	12.01.2010	Neustett	Gasthaus Lang
Mittwoch,	13.01.2010	Tauberscheckenbach	Gasthaus Kleinschroth
Montag,	18.01.2010	Tauberzell	Gasthaus Schöller

Beginn an allen Tagen um 20.00 Uhr.

An alle Gemeindegewerinnen und Gemeindegewerber ergeht zu allen Versammlungen herzliche
Einladung. J.Schneider, Bgm

Einweihung des Dorfplatzes in Adelshofen

Zur Einweihung des Dorfplatzes in Adelshofen am Sonntag, 10. Jan. um 14.00 Uhr, ergeht
seitens der Gemeinde herzliche Einladung an alle Gemeindegewerinnen und Gemeindegewerber.

Evang.Luth. Pfarramt Adelshofen - Tauberscheckenbach - Tauberzell

Gottesdienste im Januar 2010

Datum	Adelshofen	Tauberscheckenbach	Tauberzell
10.01.	14.00 UHR Einweihung von Kirche und Dorfplatz	10.15 Uhr + KiGo	9.00 Uhr
17.01.	9.00 UHR	-----	10.15 Uhr
24.01.	10.15 UHR	9.00 Uhr	-----
31.01.	-----	10.15 hr + KiGo	9.0 hr

2. Einweihung der renovierten Kirche und des Dorfplatzes in Adelshofen

Am Sonntag, 10. Januar, feiern wir in Adelshofen den Festgottesdienst zur Wiedereinweihung der renovierten Kirche und die Einweihung des neuen Dorfplatzes. Beginn ist um 14.00 Uhr in der Kirche. Den Gottesdienst gestalten der Musik- und Gesangverein "Lyra" Adelshofen sowie Kirchenmusikdirektor Ulrich Knörr mit.

2. Präparanden- und Konfirmandenunterricht

Am Mittwoch, 13. Januar beginnt wieder der kirchliche Unterricht. Die Präparanden beginnen um 15.00 Uhr, die Konfirmanden um 16.00 Uhr jeweils im Gemeindehaus in Adelshofen.

3. Beginn der Bibelwoche

Die Bibelwoche 2010 beschäftigt sich mit den Jakobsgeschichten aus dem 1. Buch Mose. Der 1. Abend ist am Donnerstag, 14. Januar um 19.30 Uhr im Gemeindehaus in Tauberzell.

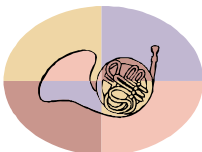
Die weiteren Termine und Themen:

Donnerstag, 21.01., 19.30 Uhr Gottes Segen kommt anders (Pfr. Ehninger)
 Donnerstag, 28.01., 19.30 Uhr Himmel und Erde (Pfr. Gisbertz)
 Mittwoch, 03.02., 19.30 Uhr Handeln auf Gottes Zusage hin (Pfr. Drescher)

4. Mitarbeiterjahresfeier

Die Pfarrei Adelshofen lädt alle Mitarbeiter am Freitag, 15. Januar, um 19.00 Uhr in die Hirtenscheune nach Tauberzell zu einem gemütlichen Abend ein. Pfr. Raithel bedankt sich bei den rund 70 ehren- und nebenamtlichen Mitarbeitern der Kirchengemeinden.

4.) Musikverein Tauberzell



Für alle aktiven Bläserinnen und Bläser des Musikvereins Tauberzell findet am Freitag, 8. Januar 2010, um 19.30 Uhr, eine Jahresfeier statt. Bitte Teller und Besteck mitbringen!
Die Vorstandschaft



5.) Fackelwanderung in Großharbach

Die Dorfjugend Großharbach veranstaltet am **Samstag, 9.1.2010** eine Fackelwanderung. Beginn ist um 19:00 Uhr am Gasthaus zur Sonne.

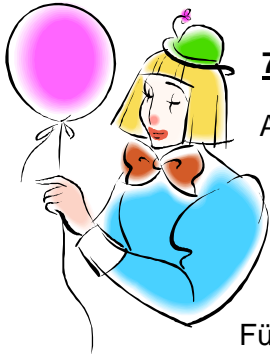
Fackeln können dort gekauft werden. Natürlich wird es auch wieder eine Station mit heißen Getränken und Essen geben.

Alle Gemeindebürgerinnen und Gemeindebürger sind herzlich eingeladen.



6.) Obst- und Gartenbauverein Adelshofen

Bitte die Bestelllisten für das Samenhaus Hermann fertig machen! Sie werden in den nächsten Tagen abgeholt.
Renate Kleider



7.) Kappenabend - Fasching in Großharbach

Am **Samstag, dem 23.01.2010** findet der traditionelle Kappenabend der Großharbacher Vereine statt. Zum Motto

**"Traumberufe" oder
„Was Sie schon immer mal werden wollten",**

treffen sich alle Faschingsnarren im Gasthaus "Zur Sonne". Für Stimmung sorgt in gewohnter Weise der "Hofmanns Fritze". Die Ranzengarde hat ihr Kommen zugesagt.



8.) Bayern Fanclub Adelshofen – Tagesskifahrt nach Ischgl

Der Bayern Fanclub Adelshofen fährt am 06.02.10 zu einer Tagesskifahrt nach Ischgl im Paznauntal. Abfahrt ist um 3.00 Uhr, die Heimfahrt ist gegen 20.30 Uhr nach dem Apres-Ski. Für Erwachsene betragen die Kosten ca. 65,-- €, für Kinder ca. 45,-- € (Busfahrt und Skipass).

Selbstverständlich sind auch Nichtmitglieder herzlich willkommen. Anmeldungen bei Thomas Pleil unter der

Telefonnummer 09861/4533 oder email: fampleil@t-online.de

Der Bayern Fanclub Adelshofen fährt am 06.02.10 zu einer Tagesskifahrt nach Ischgl im Paznauntal. Abfahrt ist um 3.00 Uhr, die Heimfahrt ist gegen 20.30

Uhr nach dem Apres-Ski. Für Erwachsene betragen die Kosten ca. 65,-- €, für Kinder ca. 45,-- € (Busfahrt und Skipass). Selbstverständlich sind auch Nichtmitglieder

herzlich willkommen. Anmeldungen bei Thomas Pleil unter der Telefonnummer 09861/4533 oder email: fampleil@t-online.de



9.) Abfallwirtschaft – Biomüllsammlung

Der Kreisausschuss des Landkreises Ansbach hat beschlossen, ab dem 1. April 2010 flächendeckend die getrennte Biomüllentsorgung einzuführen. Für den Betrag von 38,40 € im Jahr kann sich jeder Haushalt an dieses Sammelsystem anschließen lassen.

Es besteht auch eine saisonale Anschlussmöglichkeit (z.B. April – Oktober). Der Behälter kann mit Hilfe eines Anrufs beim Landratsamt Ansbach stillgelegt und auf dem gleichen Weg im Frühjahr wieder angemeldet werden. Gesammelt werden sowohl Bioabfälle aus der Küche als auch Grünabfälle aus dem Garten.

Jeder Haushalt erhält ein Anmeldeformular, mit dem er sich zur Biomüllentsorgung anmelden kann. Das Anmeldeformular kann an die Gemeinde zurückgegeben oder direkt ans Landratsamt geschickt werden.



10.) BBV – Veranstaltung - Besteuerung von Rentnern und Altenteilern - Sozialversicherungspflicht gewerblicher Einkünfte

Nach der großen Resonanz der Veranstaltung in Herrieden-Schernberg findet am Dienstag, dem **19. Januar 2010 um 13.30 Uhr im Gasthaus Ochsen in Rothenburg** eine Wiederholung statt. Steuerberater Dieter Roth, Treukontax Ansbach und Fachberater Jürgen Eisen werden auf beide Themenkomplexe eingehen.

11.) Probealarm der Sirenen mit Funksteuerung im Jahr 2010

Der Probealarm wird immer zwischen 11.00 und 12.00 Uhr ausgelöst und zwar an folgenden Tagen: 16.01., 20.02., 20.3., 17.04., 15.05., 19.06., 17.07., 21.08., 18.09., 16.10., 20.11., 18.12.

12.) Abbrennen von Oster- und Sonnwendfeuer

Das Ablagern und Verbrennen holziger Abfälle auf Oster- und Sonnwendfeuerplätzen zur Pflege des Brauchtums fällt nicht in den Anwendungsbereich der Abfallgesetze. Einer behördlichen Erlaubnis zum Abbrennen von Oster- und Sonnwendfeuern bedarf es deshalb nicht.

Um schädlichen Umwelteinwirkungen, Beeinträchtigungen der Tier- und Pflanzenwelt und Gefahren für die öffentliche Sicherheit und Ordnung entgegenzuwirken, sind für das Abbrennen solcher Feuer jedoch folgende Punkte zu beachten:

1. Als Brennstoff darf nur unbehandeltes Holz- und Reisigmaterial verwendet werden. Zuwiderhandlungen können als Ordnungswidrigkeit mit einer Geldbuße geahndet werden. Die Brennmaterialien dürfen frühestens 8 Wochen vor dem Abbrenntag angeliefert werden.
2. Osterfeuer sollen grundsätzlich auf weitestgehend vegetationsarmen Flächen abgebrannt werden. Es ist darauf zu achten, dass sich in der näheren Umgebung keine geschützten Biotope befinden.
3. Reisighaufen bieten zahlreichen Tieren wie Kleinsäugetern und Vögeln eine willkommene Deckung, Behausung sowie je nach Jahreszeit und Witterung Nistmöglichkeit. Reisig- und Holzmaterial darf deshalb erst unmittelbar vor dem Abbrennen zusammengetragen und aufgeschichtet werden. Reisighaufen, die bereits längere Zeit liegen, sind vor dem Verbrennen vorsichtig umzusetzen; aufgefundene Tiere sind in einen neuen und sicheren Unterschlupf zu bringen.
4. Die Feuer dürfen nur entzündet werden, wenn für die Umgebung keine Brandgefahren entstehen. Die in § 3 der Verordnung über die Verhütung von Bränden festgelegten Mindestabstände bei Feuer im Freien sind einzuhalten (mindestens 100 m zu leicht entzündbaren Stoffen). Offene Feuerstätten sind ständig unter Aufsicht zu halten. Bei starkem Wind ist ein Abbrennen des Oster- und Sonnwendfeuers zu unterlassen. Feuer und Glut müssen beim Verlassen der Feuerstelle erloschen sein.
5. Zur Schonung des Landschaftsbildes sind die Reste der Brennmaterialien unverzüglich zu beseitigen und einer geordneten Entsorgung zuzuführen.
6. Osterfeuer sind mindestens eine Woche vorher bei der Gemeindeverwaltung anzumelden.

Ansbach, 04.01.2010

LANDRATSAMT ANSBACH

Weinbau Familie Blumenstock

Seit 6. Januar bis 28. März haben wir wieder unsere Häckerwirtschaft zu den folgenden Zeiten geöffnet:

Freitag ab 18.00 Uhr, Samstag, Sonntag und Feiertage ab 15.00 Uhr.
Während der Woche nach Vereinbarung.

Auf Ihren Besuch freut sich Familie Blumenstock, Neustett – Tel. 09865 / 337



14.) Heckenwirtschaften:

Familie Schneider/Giensch, Tauberzell, vom 3. – 10 Januar
Familie Bezold, Bettwar, im Januar jeweils vom Mittwoch bis Sonntag

15.) „Das obere Taubertal im Reigen der Zeit“

Filmvorführung von Hugo Kistner am Donnerstag, 14. Januar 2010, um 19.00 Uhr, im Landhaus zum Falken. Der Eintritt ist frei. Jedermann ist herzlich willkommen.



16.) Dienststunden: Sonntag, 10. Januar 2010 von 11.00 bis 12.00 Uhr

Tel. 336 oder 588, Fax 659, D2 Nummer: 01728124175, privat 09865 / 94991

Adelshofen, 08.01.2010

Johannes Schneider, Bgm.