

GEMEINDE ADELSHOFEN



an der Romantischen Straße
im Naturpark Frankenhöhe

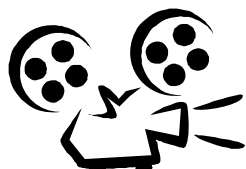
mit den Gemeindeteilen Adelshofen, Gickelhausen, Haardt, Ruckertshofen
Großharbach, Neustett, Tauberscheckenbach, Tauberzell und den Mühlen
Karrenmühle, Salznersmühle, Uhlenmühle und Hautschenmühle

Bekanntmachungen in der Gemeinde Adelshofen Nr. 204 – 29 - 2010

Gemeinde Adelshofen, Tel. 336 oder 588, Fax 659, mobil Nummer: 01728124175

<http://www.adelshofen.de> e-mail: gemeinde@adelshofen.de

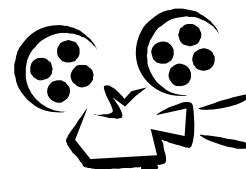
Kein amtliches Bekanntmachungsorgan im Sinne der Bekanntmachungsverordnung



Open – Air – Kino

der N-Ergie in Tauberzell

am Sonntag, 1. August 2010 ab 19.00 Uhr am Sportplatz



„Klappe, die Erste!“

Am 01. August kommt das Kino nach Tauberzell.

Im Rahmen der N-Ergie Open Air Kino Tour 2010 haben Sie die einmalige Gelegenheit im Lieblichen Taubertal die große Kinowelt zu erleben. Mit dem Ossi/USA-Road-Movie „Friendship“ sehen Sie einen Kinohit des Jahres 2010 der für Jung und Alt gleichermaßen beste Unterhaltung bietet. Der Film in seinen vielfältigen Spielarten ist ein bedeutsames Ausdrucks-, Erkenntnis- sowie auch Unterhaltungsmedium unserer Zeit – gerade auch für jungen Menschen. Die Tauberzeller werden wieder dafür sorgen, dass dieser Kino - Abend zu einem Erfolg wird. Mein Dank gilt dem Musikverein Tauberzell, dem Heimat- und Weinbauverein Tauberzell, dem „Haisle“ sowie der N-Ergie, die diesen Kinoabend ermöglichen. Liebe Kinofans, ich darf euch und Sie alle herzlich einladen, kommen Sie nach Tauberzell – genießen Sie die einmalig schöne Atmosphäre an der Tauber bei einem spannenden und unterhaltsamen Film, der zu 80% auf Tatsachen beruht.



Ihr Johannes Schneider, Bgm.

**MATTHIAS
SCHWEIGHÖFER**

Die ersten Ossis in Amerika...

FRIENDSHIP!

...basierend auf einer fast wahren Geschichte.

**FRIEDRICH
MÜCKE**

Handlung:

Berlin 1989. Kaum ist die Mauer weg, wollen die jungen Ossis Tom (Matthias Schweighöfer) und Veit (Friedrich Mücke) nach San Francisco, wo Veit seinen Vater vermutet. Leider reicht das Geld nur bis New York und mit den Englischkenntnissen hapert es auch ganz gewaltig. Mit allem möglichen „Unsinn“ versuchen beide zwischen New York und San Francisco ein paar Dollar zu verdienen. In San Francisco angekommen findet Veit leider seinen Vater nicht. Ein etwas tragisches Ende eines ansonsten lustigen Films. Jedenfalls sehr sehenswert.

Ab 19.00 Uhr sorgen der Heimat- und Weinbauverein und das Haisle für das leibliche Wohl !
Für Essen und Trinken ist bestens gesorgt.

Ab 19.30 Uhr spielt der Musikverein Tauberzell zur Unterhaltung für die Kinobesucher.

Bei Eintritt der Dunkelheit (ca. 21.30 Uhr) wird der Film „Friendship“ (Freundschaft) gezeigt.

Eintritt 3,00 €

Die Einnahmen kommen einer gemeinnützigen Zwecken in der Gemeinde Adelshofen zugute.

Evang.-Luth. Pfarramt Adelshofen - Tauberscheckenbach - Taubertzell

Gottesdienstplan August

Datum	Adelshofen	Tauberscheckenbach	Taubertzell
01.08.	9.00 Uhr mit Abendmahl	10.15 Uhr mit Abendmahl	10.15 Uhr Pfr. i.R. Uber
08.08.	-----	10.00 Uhr Radfahrergottesdienst	-----
15.08.	9.00 Uhr	-----	10.15 Uhr
22.08.	10.15 Uhr	9.00 Uhr	-----
29.08.	-----	10.15 Uhr Lektor Schmidt	19.30 Uhr Präd. Breiter

1. Abendmahlsgottesdienste

Am kommenden Sonntag feiern wir in den Gottesdiensten in Adelshofen und Tauberscheckenbach das Abendmahl mit Traubensaft.

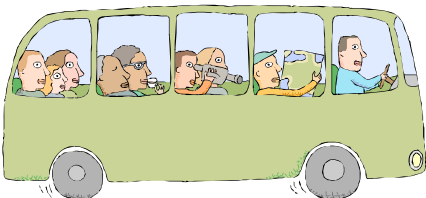
2. Autofreier Sonntag

Den Radfahrer-Gottesdienst, zu dem auch weniger Sportliche eingeladen sind, feiern wir am 8. August wieder im Hof der Familie Kühlwein in Tauberscheckenbach.

Vielleicht finden sich noch ein paar Helfer für unseren Kaffee- und Kuchen-Stand, den die Kirchengemeinde an diesem Tag anbieten möchte. Vielleicht sollten wir als Kirchengemeinde in Zukunft aber auch sagen: "Wir machen nicht bei jedem Fest mit..."

Dieses Jahr wollen wir noch einmal dabei sein. Es wäre schön, wenn sich noch manche Helferin und mancher Helfer finden würde. Wer einen Kuchen backen oder beim Verkauf helfen kann, melde sich bitte bei Sigrid Stahl oder beim Pfarrer.

3.) Heimat- und Weinbauverein Taubertzell – Ausflug nach Bad Dürkheim



Der Eintages-Ausflug des Heimat- und Weinbauvereins Taubertzell findet am 11. September 2010 statt. Es geht wieder einmal nach langen Jahren zum **Bad .Dürkheimer Wurstmarkt**, der in diesem Jahr zum 594. mal gefeiert wird und das größte Weinfest der Welt ist.



Anmeldung bis zum 20. August bei Hermann Schneider oder Margit Holzinger.

4.) FFW Großharbach

Am 02.08.2010 um 20:00 Uhr findet eine Übung der 1. Gruppe statt. Stelczner 1. Kommandant

5.) Spende Blut – Rette Leben

Nächster Termin:

Mittwoch, 4. August 2010 von 16.00 bis 20.00 Uhr in der Sporthalle an der Erlbacher Straße in Rothenburg o.d.T.

6.) Arbeitsgemeinschaft Sozialarbeit Rothenburg o.d.T.

Der Beratungsführer für Rothenburg und Umgebung „Beratungsstellen – Soziale Dienste – Selbsthilfegruppen“ ist fertiggestellt und kann über die Gemeinde bezogen werden. (www.rothenburg.de Soziales und Gesundheit).

10 Jahre

am 3./4. August 2010

Herzlichen Glückwunsch!

„Seit zehn Jahren, hurra, hurra,
 gibt's den Falken, wunderbar.“



Wie ein Kind zog Lars ihn groß.
 Glaubte dran, ließ ihn nicht los

Als Bratwurst-King ist er bekannt,
 verteilt sie gern im ganzen Land.

Ob Marillenknödel, Honig oder Wein,
 von nichts lässt er die Finger sein.

So soll es ewig weiter gehn,
 wir werden alle hinter Dir stehn.

Die besten Wünsche von Deinem Team!

Unsere Spezialität aus Österreich:
Original Wachauer Marillenknödel
 und für zuhause: Hausgemachte Marillenmarmelade und
 frisch geschleudertes Honig aus unserer Imkerei.

Auf Ihr Kommen freut sich Lars Zwick und sein Team!

Landhaus

Zum Falken



8.) Landfrauen Großharbach

Wellness-Wochenende vom 19.-21.11.2010 in Oberstdorf

Auch dieses Jahr ist wieder ein Wellness-Wochenende geplant. Eigentlich wolltten wir heuer wieder in Richtung Rhön fahren, aber der Bauernverband hat und gebeten das folgende Angebot zu übernehmen:

Also fahren wir mit dem Bus am Freitag, den 19.11.2010 um ca. 08:00 Uhr nach Oberstdorf ins 4-Sterne Hotel Oberstdorf ()

Kosten hierfür: 170,00 € pro Teilnehmer
 Im Preis enthalten: Busfahrt
 2 mal Übernachtung mit Frühstücksbuffet
 2 mal Abendessen vom Schlemmerbuffet
 2 mal „Snack um vier“ im Hotel



Wellnessanwendungen können wieder vorzeitig bei mir gebucht werden. Ich würde mich sehr über recht zahlreiche Anmeldungen freuen. Anmeldungen bis 15. 08.2010 bei Gerlinde Lang Tel.: 09861/3612 oder Gisela Kreißelmeyer Tel.: 09865/385

9.) Der neue Personalausweis (nPA)

Zum 01.11.2010 wird bundesweit der neue Personalausweis (nPA) mit einer Reihe von zusätzlichen elektronischen Funktionen (z.B. elektronischer Identitätsnachweis, elektronische Signatur, Chip, usw.) eingeführt. Die Anforderungen an die Qualität des Lichtbildes werden hierbei auch erhöht. Wie beim elektronischen Reisepass (ePass) ist auch hier nunmehr ein biometrietaugliches Lichtbild erforderlich.

Aufgrund der vielen Zusatzfunktionen des neuen Personalausweises (nPA) erhöht sich auch die Gebühr. Für den bisherigen Personalausweis fällt bis Ende Oktober 2010 lediglich eine Gebühr in Höhe von 8,00 € an. Ab 01.11.2010 ist für den neuen Personalausweis (nPA) eine Gebühr in Höhe von 28,80 € zu entrichten.

Da sich vermutlich auch die Bearbeitungszeiten bei der Bundesdruckerei in Berlin verlängern werden, empfehlen wir allen Bürgerinnen und Bürgern, deren Gültigkeit des Personalausweises demnächst endet, frühzeitig einen Antrag auf Ausstellung eines neuen Personalausweises bei der Verwaltungsgemeinschaft Rothenburg ob der Tauber zu stellen. Bei Antragstellung bis Ende Oktober 2010 kann nebenbei auch eine beträchtliche Gebührenersparnis von über 20 € erzielt werden.

10.) Zurückschneiden von Hecken, Büschen und Bäumen

Die Grundstücksbesitzer werden auch in diesem Jahr gebeten, rechtzeitig ihre Hecken, Büsche und Bäume so zurück zu schneiden, dass sie keine Verkehrshindernisse im Bereich von Straßeneinmündungen darstellen. Weiterhin ist auch da-rauf zu achten, dass die Gehsteige von hineinragenden Ästen und Zweigen frei bleiben müssen.



11.) Gaudi-Fußball-Training

Ein herzliches Hallo an alle fußballbegeisterten Frauen und Mädels! Auch nächsten Mittwoch am 04.08.2010 findet wieder ein Gaudi-Fussball-Training statt, wo natürlich der Spaß im Vordergrund steht. Wo? Auf dem Sportgelände in Adelshofen. Falls du interessiert bist/dich angesprochen fühlst, dann komm doch einfach mal vorbei. Bei Rückfragen kannst du dich an Claudia Geissendörfer (09865/941320) wenden. Mit Freundlichen Grüßen Claudia Geissendörfer

12.) Mitteilung vom Landratsamt: Abbrennen von Feldrainen

Böschungen, Feldraine, Gräben und Brachflächen sind in unserer Landschaft Rückzugsgebiete für eine Vielzahl an Tierarten. Insbesondere zahlreiche Insektenarten finden hier einen Lebensraum und Ausbreitungsmöglichkeiten; nicht zuletzt im Sinne eines Bio-topverbunds ist der Erhalt solcher Strukturen in unserer Landschaft ein wichtiges ökologisches Ziel.

Leider muss immer wieder festgestellt werden, dass vor allem nach der Ernte im Spätsommer und Herbst die Grasnarbe abgebrannt wird. Dabei werden nicht nur viele Bewohner dieser Landschaftselemente mit verbrannt, sondern auch deren Lebensraumfunktionen stark beeinträchtigt. Außerdem sind mit dem Abbrennen stets auch erhebliche Unfallgefahren verbunden. Wir weisen daher darauf hin, dass es gemäß Art. 13 e Abs. 1 Nr. 3 des Bayerischen Naturschutzgesetzes (BayNatSchG) verboten ist, die Boden-decke auf Wiesen, Feldrainen, Hochrainen, ungenutztem Gelände, an Hecken oder Hängen abzubrennen. Wer einem dieser Verbo-te vorsätzlich oder fahrlässig zuwiderhandelt, kann mit einer Geldbuße bis zu 25.000,00 Euro belegt werden (Art. 52 Abs. 2 Nr. 2 BayNatSchG). Der Einhaltung der oben genannten naturschutzrechtlichen Verbote kommt deshalb erhebliche Bedeutung zu. Wir bitten Sie im Interesse des Umweltschutzes um Beachtung!



13.) Autofreier Sonntag

Die Feuerwehrkommandanten werden gebeten, wegen des autofreien Sonntags am Sonntag, 01.08.2010 um 11.00 Uhr zu einer Besprechung in Rathaus zu kommen.



Die Land- und forstwirtschaftliche Berufsgenossenschaft Franken und Oberbayern informiert zur Obsternte:

Wer hoch hinaus will, sollte sich vor dem Fallen schützen!

Jedes Jahr im Sommer präsentiert die Land- und forstwirtschaftlichen Berufsgenossenschaft (LBG) Franken und Oberbayern die Statistik der Arbeitsunfälle in der Land- und Forstwirtschaft. Auch 2009 zählten die Leitern wieder zu den „Top-Ten“ der Hauptunfallverursacher. Die Unfälle verlaufen oft tragisch und mit lebenslangen Folgen für die Betroffenen. Die Kosten für die Versicherungsgemeinschaft gehen in die Millionen. Dabei ließen sich viele Unfälle mit einfachen Maßnahmen vermeiden.

Leitern kommen überall zum Einsatz, bei der täglichen Arbeit im Betrieb, bei Bauarbeiten, im Haushalt, im Obstgarten. Und bei all diesen Anlässen passieren dann auch immer wieder diese gefürchteten Stürze aus großer Höhe. Besonders erschreckend: Die Zahl derer, die sich im Bereich der Land- und Forstwirtschaft während der Arbeit beim Benutzen von Leitern so schwer verletzt haben, dass sie einen Arzt aufsuchen mussten, ist im Vergleich zum Vorjahr um 15 Prozent angestiegen! Eine Entwicklung, die gegen den allgemein rückläufigen Trend bei den Unfallzahlen verläuft. Absolut heißt dies: In 2009 sind 484 in der Land- und Forstwirtschaft Beschäftigte in Franken und Oberbayern bei der Benutzung einer Leiter verunglückt. Dabei sind Kosten in Millionenhöhe entstanden: für die Heilbehandlung, für anschließende Rehabilitationsmaßnahmen und für Renten (*Alle genannten Zahlen beziehen sich auf die statistischen Auswertungen der LBG Franken und Oberbayern. Es geht dabei jeweils um Arbeitsunfälle im Bereich der Land- und Forstwirtschaft im Bereich Franken und Oberbayern im Jahr 2009*)

Damit bei der Obsternte nichts passiert ...

Immer wieder stürzen auch bei der Obsternte Menschen von der Leiter. Damit die diesjährige Obsternte sicherer wird, rät die LBG Franken und Oberbayern: Sorgen Sie vor und überprüfen Sie alle Leitern und Stützen regelmäßig vor dem Einsatz auf Tauglichkeit. Benutzen Sie zu Ihrer eigenen Sicherheit Leiterspitzten, Zurrgurte, Leiterstützen oder - wenn nötig - auch einen Niveausausgleich. Vor allem aber: Steigen Sie nur auf die Leiter, wenn Sie sich wirklich körperlich fit fühlen! Wer seine Leiter an Ästen sichert, der muss unbedingt vorher darauf achten, dass der gewählte Ast auch tragfähig ist! Legen Sie die Leiter möglichst nahe am Stamm an, denn dort sind die Äste in der Regel stabiler. Wer weitere Informationen über sichere Leitern bekommen möchte, der kann sich das kostenlose Faltblatt der LBG Franken und Oberbayern entweder aus dem Internet herunterladen unter www.fob.lsv.de (im Bereich Prävention / Unfallverhütung / Informationsmaterial / Faltblätter) oder telefonisch unter den Telefonnummern 0921/603 - 345, 089/454 80 -500 oder 0931/8004 -225 anfordern.

Die LBG Franken und Oberbayern gibt folgende Tipps für eine sichere Ernte:

Die sicherste Methode der Ernte ist, auf dem Boden zu bleiben und beispielsweise einen Apfelpflücker zur Obsternte zu verwenden. Wenn Sie eine Obstanlage neu planen, können Sie durch die Auswahl niedrig wachsender Bäume (Niederstämme) auch hier bereits das Unfallpotenzial deutlich verkleinern.

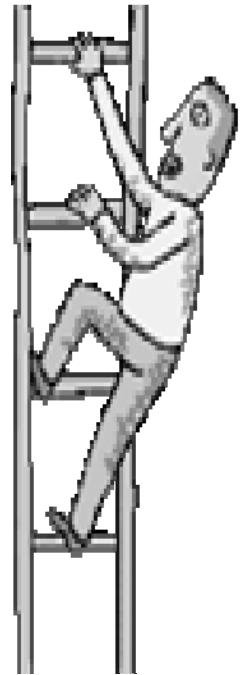
Leitern nur benutzen, wenn man sich gesundheitlich topfit fühlt.

Leiter im richtigen Winkel (rund 70 Grad) anstellen und darauf achten, dass beide Holme an gesunden Ästen aufliegen.



Um zu gewährleisten, dass die Leiter unten sicher steht, genügend lange Leiterspitzten aus Eisen verwenden. Der Fachhandel bietet nachrüstbare Spitzten für gängige Leitertypen an. Besonders bei großer Trockenheit muss darauf geachtet werden, dass die Spitzten tief genug im Boden stecken! Ist der Boden durch lange Trockenperioden sehr hart, ziehen Sturzunfälle in der Regel auch schlimmere Verletzungen nach sich.

Leiter gegen seitliches Wegrutschen am Leiterkopf mit einem Zurrgurt sichern. Bei Grundstücken am Hang: Leiterfüße an die jeweilige Neigung anpassen! Ein Leiterfuß mit Niveausausgleich und Spitzten ist hier sehr empfehlenswert. Zusätzliche Maßnahmen sind die Verwendung von Stützen. Durch eine Drei-Punkt-Aufstellung und die Verankerung der Spitzten im Erdboden stehen diese Leitern sehr fest.





**Am Sonntag, 08. August 2010 im
"Lieblichen Taubertal"
von Rothenburg o. d. T. bis
Bad Mergentheim
von 10:00 bis 18:00 Uhr**

16.) Ortsplan der Gemeinde Adelshofen

Es wird immer wieder nach einem Ortsplan der Gemeinde Adelshofen angefragt. Es ist deshalb beabsichtigt, in Zusammenarbeit mit der Fa. Media-Office-Sommer aus Amberg, einen Ortsplan im Faltformat, Großformatpläne für die Ortsteile sowie laminierte Innenpläne erstellen zu lassen. Die Herausgabe des Planes ist sinnvoll, weil es nicht nur für unsere Bürgerinnen und Bürger, sondern auch für Besucher, Gäste, Lieferanten, Rettungsdienste sowie für Geschäftsfreunde eine wertvolle Orientierungshilfe ist. Zusammen mit ergänzenden Werbeeinträgen bieten sie zudem eine langfristige und wertvolle Darstellungsmöglichkeit für unsere heimischen Gewerbebetriebe.

In den nächsten Wochen wird die Betriebe deshalb ein Mitarbeiter der beauftragten Firma besuchen, um für Anzeigen zu werben.

Ferienprogramm der Gemeinde Adelshofen

SC Adelshofen - Zeltlager mit viel Fußball Freitag 30.-Samstag 31. Juli 2010

Auskünfte beim Trainer oder Gabi Schmidt privat 09861/3472 + Geschäft 09865/986012 .

Großharbach Donnerstag 05. August 2010

Anmeldung an: Heinz Geißendörfer, Großharbach 69,

Adelshofen Dienstag, 17. August 2010

Anmeldeschluss ist der 11. August 2010. Bitte bei Petra Gundel, Adelshofen, anmelden !

Pfarrei Adelshofen Donnerstag, 19. August 2010

Bitte im Pfarramt anmelden !

Tauberscheckenbach, Samstag 28.08.2010

Anmeldung bei Harald Döppert

Neustett Donnerstag, 09. September

Anmeldung bis 31. August.2010 an: Elfriede Bach, Neustett 56, 91587 Adelshofen

18.) Gemeinderatssitzung

Die nächste Gemeinderatssitzung findet am Dienstag, 17.08.2010 um 20.00 Uhr Im Rathaus in Adelshofen statt.

19.) Dienststunden:

Sonntag, 1. August, 11.00 – 12.00 Uhr Gemeindeganzlei, Tel. 336 oder 588, Fax 659,
Mobil Nummer 0172 8124175, privat 94991

